



Kütüphane Dokümantasyon Daire
Başkanlığı

BİRİM FAALİYET RAPORU

2024

BİRİM FAALİYET RAPORU

İçindekiler

SUNUŞ.....	3
I. GENEL BİLGİLER.....	4
A. MİSYON ve VİZYON.....	4
B. YETKİ, GÖREV VE SORUMLULUKLAR.....	4
B. BİRİME İLİŞKİN BİLGİLER	5
1. Fiziksel Yapı	5
1.1. Taşınmazlar	Hata! Yer işareti tanımlanmamış.
1.2. Eğitim Alanları.....	Hata! Yer işareti tanımlanmamış.
1.3. Sosyal Alanlar.....	Hata! Yer işareti tanımlanmamış.
1.4. Hizmet Alanları	Hata! Yer işareti tanımlanmamış.
1.5. Diğer Alanlar	Hata! Yer işareti tanımlanmamış.
2. Organizasyon Şeması	7
3. Teknoloji ve Bilişim Altyapısı.....	7
4. İnsan Kaynakları.....	10
4.1. Akademik Personel	Hata! Yer işareti tanımlanmamış.
4.2. İdari Personel	11
5. Sunulan Hizmetler	12
5.1. Eğitim Hizmetleri	13
5.2. İdari Hizmetler	Hata! Yer işareti tanımlanmamış.
6. Yönetim ve İç Kontrol Sistemi	19
D. Diğer Hususlar	Hata! Yer işareti tanımlanmamış.
II. AMAÇ VE HEDEFLER	Hata! Yer işareti tanımlanmamış.
A. Temel Politika ve Öncelikler	Hata! Yer işareti tanımlanmamış.
1. Stratejik Plan: Stratejik Amaç ve Hedefler	Hata! Yer işareti tanımlanmamış.
III. FAALİYETLERE İLİŞKİN BİLGİ VE DEĞERLENDİRMELER.....	Hata! Yer işareti tanımlanmamış.
A. Mali Bilgiler.....	Hata! Yer işareti tanımlanmamış.
1. Bütçe Uygulama Sonuçları.....	Hata! Yer işareti tanımlanmamış.
2. Temel Mali Tablolara İlişkin Açıklamalar	Hata! Yer işareti tanımlanmamış.
2.1. Mal ve Hizmet Alımına İlişkin Veriler	Hata! Yer işareti tanımlanmamış.
B. Performans Bilgileri	Hata! Yer işareti tanımlanmamış.
1. Program, Alt Program, Faaliyet Bilgileri.....	Hata! Yer işareti tanımlanmamış.
2. Stratejik Plan Değerlendirme Tabloları.....	22
3. Performans Sonuçlarının Değerlendirilmesi.....	Hata! Yer işareti tanımlanmamış.
IV. KURUMSAL KABİLİYET VE KAPASİTENİN DEĞERLENDİRİLMESİ.....	23
A. Üstünlükler.....	Hata! Yer işareti tanımlanmamış.
C. Zayıflıklar	Hata! Yer işareti tanımlanmamış.
C. Değerlendirme.....	Hata! Yer işareti tanımlanmamış.
V. ÖNERİ VE TEDBİRLER	24
VI. İÇ KONTROL GÜVENCE BEYANI	25
VII. İÇ KONTROL GÜVENCE BEYANI EK TABLOSU.....	Hata! Yer işareti tanımlanmamış.



SUNUŞ

Bilimsel arařtırmalara destek olmak için bilgi kaynakları çeřitliliğinden faydalanarak arařtırmacılarımıza en iyi şekilde hizmet sunmaya çalışmaktayız.

Akademik düzeyde verilen kütüphanecilik biliminden faydalanarak, bilimsel verileri takip ederek, bilgiyi; üstün hizmet anlayışına uygun bir şekilde, arařtırmacılarıyla bütünleřtirmeye yönelik hedefler edinmekteyiz.

Bu bağlamda; Kütüphane ve Dokümantasyon Daire Başkanlığı 2024 Yılı Faaliyet Raporunda, yetki, görev ve sorumluluklarımız çerçevesinde verdiğimiz hizmetler ile ilgili ayrıntılı bilgilere yer verilmiştir.

Sunduğumuz hizmetler amaç ve hedeflerimiz doğrultusunda belirlenmiş olup bu rapor; yıllık faaliyetler, gelişmeler ve performans konusunda istatistikî veriler aracılığıyla netliği sağlamıştır. Ayrıca tüm öneri ve tedbirler bu raporda verilmiştir.

Ali ÖZMEN
Daire Başkanı

I. GENEL BİLGİLER

A. MİSYON ve VİZYON

Misyon

Üniversitenin temel misyonuna uygun olarak; basılı ve elektronik bilgi elektronik bilgi hizmetlerini Çağdaş gelişmeler doğrultusunda kullanıcıların hizmetine sunmak.

Vizyon

Çağın teknolojik imkanlarını kullanarak bilgi paylaşım ve bilgiyi yayma ihtiyacını en üst düzeyde karşılayabilen, gelişmiş bilgi merkezlerinden biri olmak.

B. YETKİ, GÖREV VE SORUMLULUKLAR

Yetki

Yükseköğretim Üst Kuruluşları ile Yükseköğretim kurumlarının idari teşkilatı hakkında 124 sayılı Kanun Hükmünde Kararname

- 2547 Sayılı Yükseköğretim Kanunu ile diğer ilgili kanun, yönetmelik vb. düzenlemeler,
- 657 Sayılı Devlet Memurları Kanunu ve ilgili kanun, yönetmelik vb. düzenlemeler,
- 4734 Sayılı Kamu İhale Kanunu ve ilgili kanun, yönetmelik vb düzenlemeler
- 5018 Sayılı Kamu Mali Yönetimi Kontrol Kanunu,
- Taşınır Mal Yönetmeliği ile kurum yönetimi tarafından verilen yetkiler,

Malatya Turgut Özal Üniversitesi Kütüphane Hizmetleri Yönetmeliği

GÖREV

124 sayılı Yükseköğretim Üst Kuruluşları ile Yükseköğretim Kurumlarının İdari Teşkilatı hakkında Kanun Hükmünde Kararname'nin 33. maddesindeki görevler ile düzenlemeler çerçevesinde belirlenmiş olan görevleri yapar.

Üniversitemizin eğitim-öğretim politikası doğrultusunda, araştırma ve eğitim-öğretimde duyulan bilgi gereksinimini karşılamak amacıyla; gereken her türlü bilgi ve belgeyi sağlamak, sağlanan bilgi ve belgeleri kullanıcılarına ulaşacak şekilde düzenlemek var olan bilgi kaynaklarından en verimli şekilde yararlanma koşullarını sağlamak amacıyla her düzeydeki kullanıcılara yönelik çalışmalarda bulunmaktadır.

3- SORUMLULUK

5018 sayılı Kamu Mali Yönetimi ve Kontrol Kanununun, bütçeyle ödenek tahsis edilen her bir harcama biriminin en üst yöneticisi, Harcama Yetkilisi olarak belirlenmiştir. Harcama Yetkilisinin sorumlulukları Taşınır Mal Yönetmeliğinin 5.maddesi 1.fıkrasında açıkça ifade edilmiştir. Harcama Yetkilisi, taşınırların etkili, verimli hukuka uygun olarak edinilmesinden; taşınırın kullanılmasından, kontrolünden ve kayıtların ilgili yönetmelikte belirtilen esas ve usullere göre saydam, erişilebilir şekilde tutulmasından; taşınır yönetim hesabını sağlamaktan sorumludur.

Ayrıca, Harcama Yetkilisi sorumluluğu altında bulunan kaynakların etkili, ekonomik ve verimli bir şekilde elde edilmesi, kayıp ve kötüye kullanımının önlenmesini sağlamakla sorumludur.

Daire Başkanı, gerçekleştirme görevlisini, ihale görevlileri, taşınır kayıt yetkilisini ve diğer bölüm sorumlularını görevlendirmekle yetkilidir.

B. BİRİME İLİŞKİN BİLGİLER

1. Fiziksel Yapı

6 Şubat depremlerinden dolayı merkezi kütüphanemiz ağır hasar aldığı için kütüphanemiz Yaşam Merkezinde aktif hale getirildi.

1.1. Taşınmazlar

Tablo.1. Mekanların Hizmet Alanlarına Göre Dağılımı

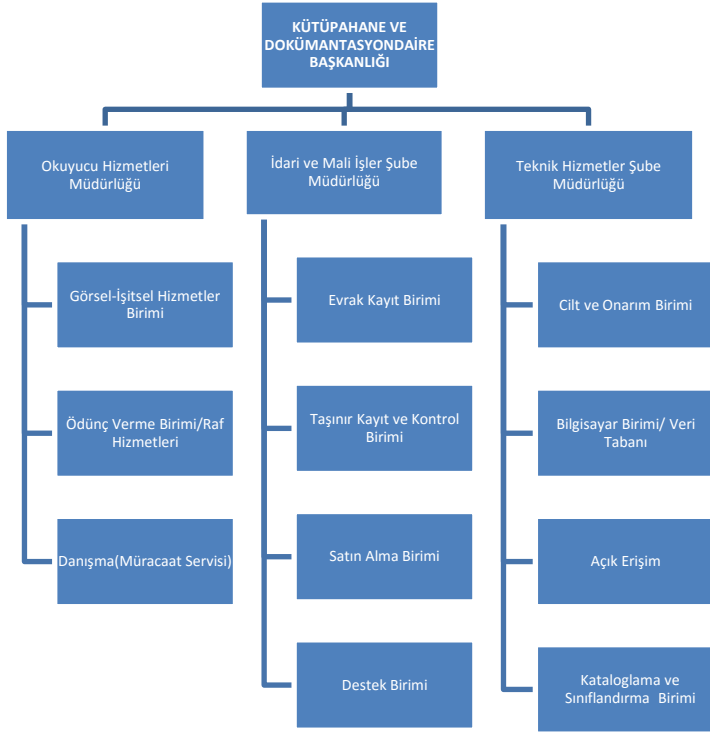
Hizmet Alanları	Ofis Sayısı	Alan (m ²)	Kullanan Kişi Sayısı
Akademik Personel Hizmet Alanları	0	0	0
İdari Personel Hizmet Alanları	5	103	6
TOPLAM			0

Tablo 3.Kütüphane Bilgileri

6 Şubat depremlerinden sonra Doğanşehir Vahap Küçük Meslek Yüksekokulumuz tadilatta olduğu için oturma alan bilgileri net veriler sağlanamamış olup; Yeşilyurt Meslek Yüksekokulu Binasına taşındığından mevcut binada bulunan kütüphane ortak olarak kullanılmaktadır.

Kütüphane Adı	Oturma Kapasitesi	Raf Uzunluğu	Alan
Arapgir Meslek Yüksekokulu Kütüphanesi	85	216	300
Doğanşehir Vahap Küçük Meslek Yüksekokulu Kütüphanesi	Deprem Nedeniyle bina tadilat aşamasındadır.		
Akçadağ Meslek Yüksekokulu Kütüphanesi	50	127,4	83,52
Yeşilyurt Meslek Yüksekokulu Kütüphanesi	64	216	120
Darende Bekir Ilıcak Meslek Yüksekokulu Kütüphanesi	80	91,2	230
Kale Turizm ve Otel İşletmeciliği Meslek Yüksekokulu Kütüphanesi	12	129,6	50
Hekimhan Mehmet Emin Sungur Meslek Yüksekokulu Kütüphanesi	30	126,16	91
Malatya Turgut Özal Üniversitesi Merkez Kütüphanesi	149	271	325

2. Organizasyon Şeması



2. Teknoloji ve Bilişim Altyapısı

3. Tablo 4. Teknolojik Kaynaklar

Teknolojik Kaynaklar	2024 Yıl Sonu İtibarıyla Teknolojik Kaynak Sayısı (Adet)
Masaüstü Bilgisayar	10
Dizüstü Bilgisayar	1
Çok Fonksiyonlu Yazıcı	1
Yazıcı	1
Monitör	7
Yazılımlar	8
Barkot Okuyucu	1
TOPLAM	29

Yazılımlar

Yazılım	Açıklama
YORDAM	Kütüphane Bilgi ve Belge Otomasyonu
RFID	Koleksiyon Yönetim Sistemi
Dspace@Özal	Açık Kaynak Kodlu Kurumsal Arşiv Sistemi.
ANKOS KITS	Kütüphaneler Arası İşbirliği Takip Sistemi
TUBESS	Türkiye Belge Sağlama Sistemi
KBS	Kamu Harcama ve Muhasebe Bilgi Sistemi
TKYS	Taşınır Kayıt Yönetim Sistemi
EBYS	Elektronik Belge Yönetim Sistemi

Kütüphane Teknolojileri Verileri	Açıklamalar
Üniversitenin Kurumsal Arşivi Var mı?	Var
Varsa Kullanılan Yazılımın Adı	Dspace
Kurumsal Arşivdeki Kayıt Sayısı	1079
Kütüphane Otomasyon Sistemi Adı	YORDAM
Toplu Tarama Sistemi (Keşif Aracı)	EKUAL
Kütüphane Güvenlik Sistemi	RFID-UHF
Kütüphane Web Sitesi Adresi	www.kutuphane.ozal.edu.tr
Kütüphane Mobil Web Sitesi	www.kutuphane.ozal.edu.tr
Veritabanlarına Uzaktan Erişim Yöntemi	Temel Proxy Ayarları
Veritabanlarına Uzaktan Erişim Yöntemi	Temel Proxy Ayarları
Sosyal Medya (Facebook, Twitter)	Yok



Kütüphanelere İlişkin Bilgi ve Sayısal Veriler

Kütüphane Koleksiyon Verileri

	Arapgir Meslek Yüksekokulu Kütüphanesi	Doğanşehir Vahap Küçük Meslek Yüksekokulu Kütüphanesi	Akçadağ Meslek Yüksekokulu Kütüphanesi	Yeşilyurt Meslek Yüksekokulu Kütüphanesi	Darende Bekir Ilıcak Meslek Yüksekokulu Kütüphanesi	Kale Turizm ve Otel İşletme Meslek Yüksekokulu Kütüphanesi	Hekimhan Mehmet Emin Sungur Meslek Yüksekokulu Kütüphanesi	Malatya Turgut Özal Üniversitesi Merkez Kütüphanesi
Basılı Kitap Sayısı	8108	4569	1938	3220	2882	4992	4649	12743
Elektronik Kitap Sayısı (Satın Alınan)	0	0	0	0	0	0	0	13.000+(TURCADEMY)
EKUAL Kapsamında Erişilen Elektronik Kitap Sayısı	0	0	0	0	0	0	0	253.270
EKUAL Kapsamında Erişilen Elektronik Dergi Sayısı	0	0	0	0	0	0	0	37.277
Kurumsal Olarak Abone Olunan Online Veritabanı Sayısı	0	0	0	0	0	0	0	9
Abone Olunan Basılı Dergi Sayısı	0	0	0	1	0	0	0	0
Cilt Bütünlüğü Kazanmış Dergi Sayısı	0	0	0	0	0	0	0	8

Basılı Kaynaklar

Kütüphaneler (Merkez- Birim)	Ansiklopedi	Atlas	Mevzuat	Sözlük	Diğer	Toplam
Merkez Kütüphane	54	55	8	46	12580	12743
Akçadağ Meslek Yüksekokulu	2	0	2	2	1932	1938
Arapgir Meslek Yüksekokulu	297	19	51	89	7652	8108
Darende Bekir İlıcak Meslek Yüksekokulu	126	10	5	17	2724	2882
Doğanşehir Vahap Küçük Meslek Yüksekokulu	79	0	3	3	4484	4569
Hekimhan Mehmet Emin Sungur Meslek Yüksekokulu	2	4	32	16	4595	4649
Kale Turizm ve Otel İşletmeciliği Meslek Yüksekokulu	2	4	15	22	4949	4992
Yeşilyurt Meslek Yüksekokulu	22	3	6	17	3172	3220
TOPLAM	584	95	122	212	42088	43101

ERİŞİM SAĞLAN E-KAYNAK TÜRÜ	KAYNAK SAYISI
Tam metin e-dergi sayısı	37.277
e-Kitap ve e-kitap serisi	253.270
Tam metin e-tez sayısı	4.286.978
Özet e-tez sayısı	4.990.542
Diğer e kaynaklar (Konferans, gazete, standart, rapor vb.)	57.177
TOPLAM	9.662.998

Kütüphane Personel Verileri (Birim ve Merkez Kütüphane)

Personel Niteliği	Sayısı
Kütüphane ve Dokümantasyona Daire Başkanlığına Bağlı Personel Sayısı	9
Kütüphanecilik/BBY Eğitimi Almış Personel Sayısı	1
Diğer Bölümlerden Mezun Olup BBY'de Yüksek Lisans Yapmış Personel Sayısı	0
Fen ve Mühendislik Fakültelerinden Mezun Olup Bilişim Personeli Olarak Çalışan Personel Sayısı	1
Diğer Alanlarda Lisans/Yüksek Lisans Eğitimi Almış Personel Sayısı	4
Önlisans Mezunu Personel Sayısı	3
Diğer Birimlere Bağlı Olarak Şube Kütüphanelerinde Çalışan Personel Sayısı	8

4. İnsan Kaynakları
4.1. İdari Personel

657 sayılı Kanun		Kadrosu Biriminizde Olan Personel Sayısı			Filen Çalışan Personel Sayısı		
		K	E	Toplam	K	E	Toplam
4/A Memur							
Hizmet Sınıfı	Genel İdari Hizmetler	1	2	3	1	3	4
	Teknik Hizmetler Sınıfı		1	1		1	1
	Sağlık Hizmetleri Sınıfı			0			0
	Eğitim ve Öğretim Hizmetleri Sınıfı			0			0
	Avukatlık Hizmetleri Sınıfı			0			0
	Din Hizmetleri Sınıfı			0			0
	Yardımcı Hizmetler Sınıfı			0			0
4/B Sözleşmeli Personel				0		1	1
İşçi (4/D ve 4857 Say. Kanuna Tabi)				0	0	3	3
GENEL TOPLAM		1	3	4	1	8	9

5. Sunulan Hizmetler

Kütüphane hizmetlerimizde YORDAM otomasyon bilgi belge erişim sistemi kullanılmaktadır. Kitaplar açık raf düzeninde olup, ABD Kongre Kütüphanesi Sınıflama Sistemi (Library of Congress LC)'ne göre yerleştirilmiştir. Merkez Kütüphanemiz koleksiyonu RFID Akıllı Kütüphane Sistemine tanımlanmıştır. Bu sistemle; kütüphane materyalinin kolayca takip edilmesi, yerleştirilmesi, sayılması, bulunması, otomatik ödünç-iade işlemlerinin gerçekleşmesi konusunda hızlı, güvenli ve tutarlı hizmet sunulmaktadır.

Kurumsal Akademik Arşiv çalışmaları için kullanılan DSpace@Özal programı ile; Malatya Turgut Özal Üniversitesi bünyesinde üretilen kitap, makale, tez, bildiri, rapor gibi tüm akademik kaynakları uluslararası standartlarda dijital ortamda depolanması sağlanarak, etkisini artırmak için telif haklarına uygun olarak açık erişime sunulmasına yönelik hizmetleri kapsamaktadır.

Üniversitemiz Boğaziçi Üniversitesi GETEM ile kurumsal işbirliği yapılarak, görme engelli okuyucuların kütüphanecilik hizmetlerinden faydalanması sağlanmış olup “Engelsiz Kütüphane” kapsamında çalışmalarımız devam etmektedir.

Üyelik: Malatya Turgut Özal Üniversitesi mensubu olan Akademik ve İdari Personel ile Öğrenciler kütüphanemize üye olabilirler. Üye kaydı için üniversite kimliği yeterlidir. Ödünç Alma: Malatya Turgut Özal Üniversitesi mensupları kütüphanemizden ödünç kitap alabilirler. Ödünç kitap alırken üniversite kimliği gösterilmelidir.

Ödünç Alma: Malatya Turgut Özal Üniversitesi mensupları kütüphanemizden ödünç kitap alabilirler. Ödünç kitap alırken üniversite kimliği gösterilmelidir.

Kütüphanelerarası Kaynak İşbirliği Hizmeti: Kütüphane koleksiyonumuzda bulunmayan akademisyenlerimizden gelen kitap, makale ve tez taleplerini karşılamak amacıyla, Türkiye Belge Sağlama Sistemi (TÜBESS), kütüphaneler arası işbirliği Takip Sistemi (KİTS) üyeliğimiz bulunmaktadır.

Sağlama Hizmeti: Kütüphane koleksiyonumuzda olmayan veya fazla sayıda bulunması istenilen basılı kaynak talepleri Elektronik Belge Yönetim Sistemi(EBYS), e-posta (kutuphane@ozal.edu.tr) veya web sayfamızda bulunan yayın istek formu aracılığıyla tarafımıza iletilmektedir. İstekler Kütüphane Danışma Kurulumuzun değerlendirmesi sonucu bütçe imkânları doğrultusunda temin edilmeye çalışılmaktadır.

Elektronik Kaynak Hizmeti: Abone olunan ve TÜBİTAK /EKUAL aracılığıyla erişilen veri tabanları kapsamında yer alan e-kitaplara, e-dergilere, e-tezlere erişim sağlanmaktadır.

Aynı zamanda yıl içerisinde aboneliğimizin olmadığı veri tabanları, ilgili firmalar aracılığı ile belirli süreler için deneme erişimine açılmaktadır. Veri tabanlarının içeriklerine ve kullanımlarına yönelik bilgilendirmeler ve eğitimler web sayfamızda yapılarak personelin eposta adreslerine de ayrıca iletilmektedir.

Eğitim ve Öğretim Hizmetleri: Üniversitemiz okuyucularının eğitim-öğretim sürecini araştırma-geliştirme ve topluma hizmet faaliyetlerini desteklemek amacıyla Kütüphanemiz Okuma Salonu mesai saatleri içerisinde okuyucularımızın kullanımına açıktır. Ayrıca okuyucularımız kütüphane içerisinde kablolu bağlantı sağlayarak internet hizmetinden faydalanabilirler. Söz konusu verilen hizmet Deprem Afeti nedeniyle binanın ağır hasarlı olmasından kaynaklı geçici olarak kullanılmamaktadır.

Araştırma ve Geliştirme Hizmetleri: Üniversitemizin eğitim-öğretim, araştırma-geliştirme ve topluma hizmet faaliyetlerini desteklemek, kullanıcıların her tür ve formattaki bilgi ve belge ihtiyaçlarını karşılamak üzere basılı ve elektronik yayınların satın alma, abonelik oluşturma yöntemleriyle koleksiyon geliştirme çalışmalarımız gelen taleplerin Kütüphane Danışma Kurulunun seçimi doğrultusunda yapılmaktadır.

ÖDÜNÇ VERİLEN KAYNAK SAYILARIMIZ	
MERKEZ KÜTÜPHANE	406
BİRİM KÜTÜPHANELER	489
TOPLAM	895

KAYITLI KULLANICI SAYILARIMIZ	
AKADEMİK PERSONEL	450
İDARİ PERSONEL	501
ÖĞRENCİ	10937
TOPLAM	11888

5.1. Eğitim Hizmetleri

2024 Yılı İçerisinde Düzenlenen Etkinlikler		
Eğitim Adı	Eğitim Tarihleri	Eğitim Link
Web of Science Core Collection kullanarak güvenle araştırma yapın!	16.01.2024	https://clarivatesupport.webex.com/weblink/register/rb8d6edc5f906d82082f741e9cc0aae0d
Araştırma Stratejisi ve Performansı: InCites & Journal Citation Reports & Essential Science Indicators	18.01.2024	https://clarivatesupport.webex.com/weblink/register/r073ca249e2be0cbbf04ea75138db6aad
Research Smarter: Web of Science & InCites 2023 öne çıkan özellikler	26.01.2024	https://clarivatesupport.webex.com/weblink/register/r9367c2baef7417a44d558e82f64c435e
TÜBİTAK ULAKBİM ile Erişiminiz Olan ProQuest Dissertations&Theses Veritabanında Literatür Tarama ve Araştırma İpuçları	30.01.2024	https://clarivatesupport.webex.com/weblink/register/r905ade98c513f3d0f752c1e3ed4b935e
Tez Yazımını Destekleyen ProQuest Yazar Çalıştayı-Tüm Araştırmacılar İçin	31.01.2024	https://clarivatesupport.webex.com/weblink/register/ra7cd6c0fa0f2fdf2b7e8cdeb6003f38d
UpToDate & Elsevier ClinicalKey	11.01.2024	https://us02web.zoom.us/meeting/register/tZUKde2trT0vHNXbrzgpZhiZ417TQ3YHrS8R

Araştırma Stratejisi ve Performansı: InCites & Journal Citation Reports & Essential Science Indicators	29.04.2024	https://clarivatesupport.webex.com/weblink/register/rf373b998d3bd6f85cb958d5428af6cbe
Uluslararası Projelerde (COST, Uluslararası Ar-Ge İşbirlikleri, Ufuk Avrupa Programı MSCA, ERC...)Türk Bilim İnsanlarının Deneyimleri: Yolculuğumuz ve Öğrenimlerimiz	01.05.2024	https://us02web.zoom.us/j/88164137488
Web of Science Araştırmacı Profili	22.05.2024	https://clarivatesupport.webex.com/weblink/register/r21e411db5436f472f98b980dc63300c5
Web of Science Core Collection kullanarak güvenle araştırma yapın!	22.05.2024	https://clarivatesupport.webex.com/weblink/register/r9851cf0d1338afd2857d7a86665f4bb2
Research Smarter: Web of Science araştırmacıları için sorumlu, akademik yapay zeka	28.05.2024	https://clarivatesupport.webex.com/weblink/register/r4c6d236612866a3a67afd574a9b457aa
Araştırma Stratejisi ve Performansı: InCites & Journal Citation Reports & Essential Science Indicators	29.05.2024	https://clarivatesupport.webex.com/weblink/register/r3df647bd262a1b9da5ccfbf961abe1f5
TÜBİTAK ULAKBİM ile Erişiminiz Olan ProQuest Dissertations&Theses Veritabanında Literatür Tarama ve Araştırma İpuçları	30.05.2024	https://clarivatesupport.webex.com/weblink/register/r9992161791b6fa13fa4cd66816dc1f73
Tez Yazımını Destekleyen ProQuest Yazar Çalıştayı-Tüm Araştırmacılar İçin	31.05.2024	https://clarivatesupport.webex.com/weblink/register/rad34fefaf49bae5ddf45d1ab767caa66
Web of Science: Kütüphaneciler için özel webinar	11.06.2024	https://clarivatesupport.webex.com/weblink/register/rf6a8b5bf324fedc7bb73e608a59654e9
InCites Platformu: Kütüphaneciler için özel webinar	11.06.2024	https://clarivatesupport.webex.com/weblink/register/r35e3e2e70956115af3cc9bced8f97d0e
Web of Science Core Collection kullanarak güvenle araştırma yapın!	24.06.2024	https://clarivatesupport.webex.com/weblink/register/r193616ecf1bcf25159e6640b5eef0871
TÜBİTAK ULAKBİM ile Erişiminiz Olan ProQuest Dissertations&Theses Veritabanında Literatür Tarama ve Araştırma İpuçları	26.06.2024	https://clarivatesupport.webex.com/weblink/register/r4927921220bc761b690a6c99e8ac3981
Tez Yazımını Destekleyen ProQuest Yazar Çalıştayı-Tüm Araştırmacılar İçin	27.06.2024	https://clarivatesupport.webex.com/weblink/register/r7bd6ea10a085c9baeaa0c41e5d4dab2c
Araştırma Stratejisi ve Performansı: InCites Platformu	28.06.2024	https://clarivatesupport.webex.com/weblink/register/r84d735e69702cdc5285720b4f71e666d
Ekual] Your personal invitation to sign up for June 18 Springer Nature's AI Revolution Session	18.06.2024	https://bit.ly/3WQPSO8
ProQuest Eğitim Toplantısı - Ebook Central Son Kullanıcı Platformu	12.07.2024	https://clarivatesupport.webex.com/weblink/register/rf01d76a9a38d5a30e8ab81cb6be4449e
ProQuest Eğitim Toplantısı - ProQuest Central Central Son Kullanıcı Platformu	19.07.2024	https://clarivatesupport.webex.com/weblink/register/rf15d9f2e0fa6e8f414546d8bfc41f3c9
Web of Science Core Collection kullanarak güvenle araştırma yapın!	09.07.2024	https://clarivatesupport.webex.com/weblink/register/r8f35faf94de20c2c4a9dd931e13f7355

Araştırma Stratejisi ve Performansı: InCites Platformu	09.07.2024	https://clarivatesupport.webex.com/weblink/register/r28eaabf1d0d96dc5f7d3051b19a4e435
TÜBİTAK ULAKBİM ile Erişiminiz Olan ProQuest Dissertations&Theses Veritabanında Literatür Tarama ve Araştırma İpuçları	17.07.2024	https://clarivatesupport.webex.com/weblink/register/rf05139f4513d0687322c5aef6484c925
Tez Yazımını Destekleyen ProQuest Yazar Çalıştayı-Tüm Araştırmacılar İçin	18.07.2024	https://clarivatesupport.webex.com/weblink/register/rec4502580a5220f39b7cc4c51ada3d2c
[Ekual] İntihal.net Akademide Farkındalık ve Arayüz Eğitimi	11.07.2024	https://us02web.zoom.us/meeting/register/tZ0ldOCgqjoqEtJhiYW4thvl6gelke6EpRyT
"Elsevier ClinicalKey" Online Kullanıcı Eğitimleri	22.08.2024	https://us02web.zoom.us/meeting/register/tZwucu6tpj8iEtI8hLR1aspDt2BpuO_DfOwX
"Elsevier ClinicalKey" Online Kullanıcı Eğitimleri	28.08.2024	https://us02web.zoom.us/meeting/register/tZlkf-qqrDgsHtC9rUo6WGzNwa57CvjgJt9
TÜBİTAK ULAKBİM ile Erişiminiz Olan ProQuest Dissertations&Theses Veritabanında Literatür Tarama ve Araştırma İpuçları	28.08.2024	https://clarivatesupport.webex.com/weblink/register/r3a26d7dfc82d0a17a237fbae574c3bde
Tez Yazımını Destekleyen ProQuest Yazar Çalıştayı-Tüm Araştırmacılar İçin	29.08.2024	https://clarivatesupport.webex.com/weblink/register/r3d2e1d08f681b66e996f1d7583daa0ce
Basılı Yayınlarda Atıf Aramak İçin Eşsiz Bir Kaynak Bookcites: Literatür Tarama Eğitimi	20.08.2024	https://us02web.zoom.us/j/85408212833
Sağlık Profesyonelleri İçin Bilgi Kaynağı: Elsevier ClinicalKey Kullanıcı Deneyimi	16.09.2024	https://us02web.zoom.us/meeting/register/tZctfu2pqTsuEtRAMULwei_pIUml75GNwbee
UpToDate Kullanımının Klinik Kararlara Katkısı: Çocuk Sağlığı ve Hastalıkları Uzmanlarının tecrübe aktarımları	19.09.2024	https://us02web.zoom.us/meeting/register/tZlqdu6rqz0iG9LdH22r0-BgnaJwH-CLeELT
Web of Science Research Assistant ile daha akıllı araştırma yapın	19.09.2024	https://clarivatesupport.webex.com/weblink/register/rf86dfd7e438fe07241f87daff2dc84f4
Research Horizon Navigator kullanılarak InCites B&A 'da yeni ortaya çıkan konuların belirlenmesi	23.09.2024	https://clarivatesupport.webex.com/weblink/register/r044778fce1379a8b4340b6af490cf094
Web of Science Core Collection kullanarak güvenle araştırma yapın!	24.09.2024	https://clarivatesupport.webex.com/weblink/register/r9f66e6288f594df76c9d205c7fa9f311
Araştırma Stratejisi ve Performansı: InCites Platformu	25.09.2024	https://clarivatesupport.webex.com/weblink/register/r4bf0b6568a3bc86447a50cbabbe7f6af
Elsevier Complete Anatomy Online Eğitimi	26.09.2024	https://us02web.zoom.us/meeting/register/tZMtdemrrT4jEtFnIftpatyWNptGVgZ8YBYI
Web of Science Core Collection: Kütüphaneciler için!	08.10.2024	https://clarivatesupport.webex.com/weblink/register/r5d23e66d20feea736b94382848a2eb5f
Web of Science Core Collection kullanarak güvenle araştırma yapın: Tüm Araştırmacılar İçin!	10.10.2024	https://clarivatesupport.webex.com/weblink/register/r0df670f26ba67929c088e4bbe10f971d
InCites B&A, JCR, Research Horizon Navigator: Araştırmacılar İçin Araştırma Stratejisi ve Performansı	10.10.2024	https://clarivatesupport.webex.com/weblink/register/r4167db0dd3a8b1365023c4da20f28051

TÜBİTAK ULAKBİM ile Erişiminiz Olan ProQuest Dissertations&Theses Veritabanında Literatür Tarama ve Araştırma İpuçları	17.10.2024	https://clarivatesupport.webex.com/weblink/register/r11ff99cfe831bd60b12f5b906d6ebca3
Tez Yazımını Destekleyen ProQuest Yazar Çalıştayı-Tüm Araştırmacılar İçin	18.10.2024	https://clarivatesupport.webex.com/weblink/register/r296ce3d64250dfe103fe818714334db3
TÜBİTAK ULAKBİM ile Erişiminiz Olan ProQuest Dissertations&Theses Veritabanında Literatür Tarama ve Araştırma İpuçları	07.11.2024	https://clarivatesupport.webex.com/weblink/register/r4d06a3768e87e15d8c33761246b8c1a0
Web of Science Core Collection kullanarak güvenle araştırma yapın!: Tüm Araştırmacılar İçin	08.11.2024	https://clarivatesupport.webex.com/weblink/register/r1b2fc00393567dbce9a31e6ac312986c
Tez Yazımını Destekleyen ProQuest Yazar Çalıştayı-Tüm Araştırmacılar İçin	08.11.2024	https://clarivatesupport.webex.com/weblink/register/r62ebcb1e78604ebf1e1a97ea791bac67
InCites B&A, JCR, Research Horizon Navigator: Araştırma Stratejisi ve Performansı : Tüm Araştırmacılar İçin	11.11.2024	https://clarivatesupport.webex.com/weblink/register/r0607b3721b5bc551d1909486d14cb9a
InCites B&A, JCR, Research Horizon Navigator: Araştırma Stratejisi ve Performansı : ARDEK, BAP, Kalite Koordinatörlükleri, Araştırma Ofisleri, Kütüphane vd. İlgili kişiler	11.11.2024	https://clarivatesupport.webex.com/weblink/register/r51dc25c5d330bccbf25498667c8c1ee6
BASILY KAYNAKLARDA ATIFLARINIZI BOOKCITES İLE ARAYIN	14.11.2024	https://us02web.zoom.us/j/84572884362
Research Smarter: Web of Science Core Collection Çevresi. Bu sizin için neden önemli?	25.11.2024	https://clarivatesupport.webex.com/weblink/register/r0fe16e44e612150f22a561331e1728b2
Elsevier Osmosis Kullanıcı Deneyimleri	10.12.2024	https://us02web.zoom.us/meeting/register/tZcsceqrpsziGNNecebBw0dfld -WchUpulX
Basılı Kaynaklarda Atıf Arama Deneyimi: Bookcites Veri Tabanı	10.12.2024	https://us02web.zoom.us/j/84994414898
EBSCO ile Akademik eKitaplara Her Zaman ve Her Yerden Erişin	30.12.2024	https://m.ebsco.is/EBSCOegitim
TOPLAM		94

DENEME ERİŞİMİNE AÇILAN VERİ TABANLARI	TARİHLERİ
Akademisyen Online Veritabanı	01.02.2024-29.02.2024
[Ekual] Military Big Data veri tabanı	05.03.2024-05.04.2024
Libraryturk E-Kitap Platformu	23.05.2024-06.06.2024
Akademik Gelişim Veritabanı Deneme Erişimine Açıldı.	10.10.2024-10.11.2024
Academindex	18.12.2024-31.12.2024
EBSCO Akademik e-kitaplar	18.12.2024-31.12.2024

6. Yönetim ve İç Kontrol Sistemi

Birimimizin, stratejik planında belirlediği amaç ve hedeflere ulaşma yolunda karşılaşılabileceği muhtemel riskleri belirlemek, analiz etmek, bu risklerin nasıl yönetileceğini planlamak; hedefleri gerçekleştirmek için politikalar, prosedürler ve uygulamalar belirlemek; Birimimizin faaliyet ve hizmetlerine ilişkin düzenli analizler ve raporlamalar yapmak; iç paydaşlarımız olan öğrenci, akademik ve idari personelin hizmetlerimizden duydukları memnuniyet seviyelerini düzenli aralıklarla ölçerek, gerekli görülen alanlarda iyileştirme çalışmaları yapmaktadır.

Yatırım bütçesi içinde yer alan yayın alımı bütçesi, yürürlükte olan mevzuata uygun olarak harcanmakta ve bunların denetimi MYS (Mali Yönetim Sistemi) üzerinden yapılmaktadır. Başkanlığımızda ön mali kontrol işlemleri Maliye Bakanlığı tarafından yayınlanmış bulunan İç Kontrol ve Ön Mali Kontrole ilişkin Usul ve Esaslar Hakkında Yönetmelik çerçevesinde yerine getirilmektedir.

Doğrudan temin yöntemiyle yayın temini aşamasında öncelikle evraklar hazırlanır. Gerekli işlemler tamamlandıktan sonra yayınlar teslim alınır. Teslim alınan yayınların kontrolleri Muayene ve Kabul Komisyonu tarafından yapıldıktan sonra, hizmet alımı ve elektronik kaynak alımı dışında kalan mal alımları taşınır sistemine girilir ve ödeme gerçekleştirilir. Taşınır kayıtları, KBS – Kamu Harcama ve Muhasebe 25 Bilişim Sistemi kullanılarak yönetim hesabı verilmesine esas olacak şekilde tutulmaktadır. Teknik işlemleri gerçekleştirilen yayınlar, kullanıcıların hizmetine sunulur. Kütüphane iş ve iş süreçleri, Üniversitemiz İç Denetim Birimi ve Sayıştay tarafından denetlenmektedir.

Birim İç Kontrol İzleme Değerlendirme Verileri

İç Kontrol Bileşenleri	Yeterlilik Düzeyi	
	2022	2023
Kontrol Ortamı	Çok Yüksek 93,75	Çok Yüksek 93,75
Risk Değerlendirme	Yüksek 87,50	Yüksek 87,5
Kontrol Faaliyetleri	Çok Yüksek 91,67	Çok Yüksek 91,67
Bilgi ve İletişim	Çok Yüksek 100	Çok Yüksek 100
İzleme	Yüksek 85,71	Yüksek 85,71

Yeterlilik Düzeyi; Çok Düşük, Düşük,Orta,İyi, Çok İyi

İç Kontrol Standartları Uyum Eylem Planı Birim Değerlendirme

Kamu İç Kontrol Standardı ve Genel Şartı Değerlendirme
Birimimizde personelin görevlerini ve bu görevlere ilişkin yetki ve sorumluluklarını kapsayan görev dağılım çizelgesi oluşturulmalı ve personele bildirilmektedir.
Birimimizde ki yöneticiler verilen görevlerin sonucunu izlemesini sağlayacak mekanizmalar oluşturulmaktadır. Birimiz iş ve işlemlerine yönelik süreç izleme takviminin yanı sıra bütünsel yönetim sistemleri ile takip edilmektedir.(Raporlar,iş planları,periyodik toplantılar, vb.)

Risk Faaliyetleri

Risk Sayısı	Risk Düzeyi	Riske Verilen Cevaplar
Finansal Risk: Materyal temini için kullanılabilir bütçenin kısıtlı olması	Orta	Kabul Et
Stratejik Risk: Fiziki imkanların kısıtlı olması	Orta	Kabul Et

Risk Düzeyi; Düşük, Orta, Yüksek

Riske Verilen Cevaplar; Kabul Et, Kontrol Et, İş Sürekliliği Planı, Devretmek, Kaçınmak

II. AMAÇ VE HEDEFLER

A. Temel Politika ve Öncelikler

1. Stratejik Plan: Stratejik Amaç ve Hedefler

Tablo 18. Stratejik Amaç ve Hedefler

Stratejik Amaçlar		Stratejik Hedefler	
A.2.	Eğitim ve Öğretim Faaliyetlerinin Nitelik ve Niceliğini Geliştirmek	H2.6	Kütüphane materyali ve bilimsel dergi sayısını artırmak
A.4	Kurumsal Kalite Anlayışının Geliştirilmesi ve Yaygınlaştırılmasını Sağlamak	H4.1.	Öğrenci ve çalışanların üniversiteden duyduğu memnuniyet düzeylerini artırmak
		H4.3.	Kalite güvence sistemini sürekli izlemek, ölçmek ve iyileştirmek

III. FAALİYETLERE İLİŞKİN BİLGİ VE DEĞERLENDİRMELER

A. Mali Bilgiler

- Kullanılan kaynaklara,
- Bütçe hedef ve gerçekleştirmeleri ile meydana gelen sapmaların nedenlerine
- Temel mali tablolara ve bu tablolara ilişkin açıklamalara yer verilmiştir.

1. Bütçe Uygulama Sonuçları

Tablo 19. Bütçe Uygulama Sonuçları

Tertip	Başlangıç Ödeneği KBÖ	Toplam Ödenek Gönderme	Yıl Sonu Harcaması	Yılsonu Kalan	Toplam Ödeneğin Harcama Yüzdesi
62.239.765.14301.518.5.02.06.01		₺3.000.000,00	₺2.999.999,75	₺0,25	%99,99
62.239.765.6466.518.5.02.01.01		₺2.602.000,00	₺2.598.146,48	₺3.853,52	%99,99
62.239.765.6466.518.5.02.02.01		₺375.000,00	₺358.251,08	₺16.748,92	%95,60
62.239.765.6466.518.5.02.03.02		₺63.000,00	₺62.995,88	₺4,12	%99,99
62.239.765.6466.518.5.02.03.03.10		₺8.000,00	₺7.860,00	₺140	%98,25
62.239.765.6466.518.5.02.03.05		₺12.000,00	₺11.999,67	₺0,33	%99,99
62.239.765.6466.518.5.02.03.07		₺4.000,00	₺3.999,60	₺0,40	%99,99
TOPLAM		₺6.064.0000,00	₺6.043.252,46	₺20.747,54	%99,66

2. Temel Mali Tablolara İlişkin Açıklamalar

2.1. Mal ve Hizmet Alımına İlişkin Veriler

Tablo 20. Mal ve Hizmet Alımına İlişkin Veriler

Alım Türü	Bütçe Tertibi	Alım Usulü	İşin Niteliği	Alım Sayısı	Alım Tutarı
MAMUL MAL ALIMLARI	62.239.765.14301.518.5.02.06.01	Doğrudan Temin	Basılı Yayın, Veri Tabanı alımı	14	₺2.999.999,75
TÜKETİME YÖNELİK MAL VE MALZEME ALIMLARI	62.239.765.6466.518.5.02.03.02	Doğrudan Temin	Etiket, Güvenlik Bantı Alımları	2	₺62.995,88
YOLLUKLAR	62.239.765.6466.518.5.02.03.03.10	Doğrudan Temin	Görev Yolluğu	2	₺7.860,00
HİZMET ALIMLARI	62.239.765.6466.518.5.02.03.05	Doğrudan Temin	Kitap Kataloqlama	1	₺11.999,67
BAKIM VE ONARIM GİDERLERİ	62.239.765.6466.518.5.02.03.07	Doğrudan Temin	Yazıcı Fotokopi Makinesi Bakımı	1	₺3.999,60
TOPLAM		0	0,00 TL	20,00 TL	3.086.854,9 TL

2. Stratejik Plan Değerlendirme Tabloları

Performans Bilgileri

Tablo 22. Performans Sonuçları Tablosu

Kod	Performans Göstergesi	2022 Yıl Sonu Değeri	2023 Yıl Sonu Değeri	2024 Yıl Sonu Değeri
PG2.6.1	Üniversite kütüphanesinde öğrenci başına düşen basılı kitap sayısı	5,73	4,59	3,94
PG2.6.2	Üniversite kütüphanesinde öğrenci başına düşen e-yayın sayısı	14,03	14,64	32,98
PG2.6.3	Akademik birimlere ait bilimsel dergi sayısı (kümülatif)	5	6	8

IV. KURUMSAL KABİLİYET VE KAPASİTENİN DEĞERLENDİRİLMESİ

A. Üstünlükler

Birimimizin mevcut durumu ve geleceğini etkileyebilecek iç ve dış etkenlerden kaynaklanan güçlü ve zayıf yönlerimiz belirlenmeye çalışılmıştır.

- Kullanıcı memnuniyetinin ön planda tutulması,
- Özverili çalışan personele Üniversite yönetiminin desteği,
- Uluslararası standartlara uygun kütüphane otomasyonu,
- Kütüphane RFID Güvenlik Sistemi,
- Gerçekleştirdiği üyelik ve işbirlikleri (ANKOS, TÜBESS, KİTS ve ULAKBİM EKUAL)
- Elektronik kaynaklara uzaktan erişim sağlanması

B. Zayıflıklar

- Bütçe yetersizliği,
- Personel sayısının azlığı,
- Nitelikli alanında uzman personel yetersizliği,
- Fiziki mekân yetersizliği kütüphanenin iç donanım eksikliği,
- Birim kütüphanelerinde yürütülen hizmetler açısından idari ve mesleki eleman sayısındaki yetersizlik,

C. Değerlendirme

Birim faaliyet raporumuzda; birimimizin mevcut durumu ve geleceğini etkileyebilecek iç ve dış etkenlerden kaynaklanan ve kuruluşun kontrol edebileceği koşullar ve eğilimler incelenerek güçlü ve zayıf yönlerimiz belirlenmeye çalışılmıştır. Sunulan hizmetlerimize yönelik ayrıntılı bilgilere yer verilmiş, performans göstergeleri belirlenerek yıllara göre değerlendirmeler yapılmıştır. Güçlü yönlerimizin muhafaza edilmesi ve zayıf yönlerimizin güçlendirilmesine yönelik planlamanın yapılarak risklerin yönetilmesi faaliyetlerin aksamadan yürütülmesi ve iyileştirilmesine yönelik iç kontrol kapsamında çalışma ve planlamalarımız devam etmektedir.

V. ÖNERİ VE TEDBİRLER

Başkanlığımız, Üniversitemizin eğitim-öğretim ve araştırmalarına destek sağlamak amacıyla, çağın gerektirdiği teknolojik gelişmelerle donatılmış bir kütüphane olmak için bütçe imkânları doğrultusunda elindeki kaynakları en etkin kullanımı sağlayacak şekilde çalışmalarına devam etmekte ve belirlediği hedeflerine ulaşmaya çalışmaktadır. Güçlü yanlarımızın devamı ve zayıf yönlerimizin güçlendirilmesi; hizmetlerimizin aksamadan yürütülmesi için önem taşımaktadır. Daha etkin bilgi erişim hizmeti verebilmemiz yeterli sayıda ve nitelikte personelle mümkün olabilmektedir. Başkanlığımızdaki personel yetersizliği alanında uzman meslek elemanı kadrolarının açılmasıyla giderilebilecektir. Kullanıcılarına ihtiyaç duydukları bilgiyi en kısa zamanda sağlamayı amaç edinen kütüphanemiz hızla çoğalan bilgi kaynakları ve bilgiye erişim maliyetinin her geçen gün artması, buna karşın yeterli olmayan bütçe nedeniyle hizmet vermekte zorlanmaktadır. Kütüphane kaynak maliyetlerinin artış hızı ile bütçemizin doğru orantılı olarak artmaması ve döviz kurlarında meydana gelen dalgalanmalar kaynakların artırılması yönünde önemli bir tehdit oluşturmaktadır. Bilgi kaynaklarının çeşitliliği ve yeni maliyetlerin ortaya çıkması Başkanlığımıza ayrılan bütçenin artırılması ihtiyacını oluşturmuştur. Sunulan öneri ve tedbirlerin uygulamaya konulmasıyla; kütüphanemiz eğitim öğretim, araştırma geliştirme ve topluma hizmet faaliyetlerine daha fazla katkı sağlayarak, ihtiyaç duyulan doğru, güvenilir ve evrensel bilgiye erişimde teknolojik ve fiziksel olanaklara sahip, bilimsel anlamda zengin bir örnek kütüphane olma yönünde gelişme göstererek çok daha iyi bir noktaya gelecektir.

VI. İÇ KONTROL GÜVENCE BEYANI

Harcama yetkilisi olarak görev ve yetkilerim çerçevesinde;

Harcama birimimizce gerçekleştirilen iş ve işlemlerin idarenin amaç ve hedeflerine, iyi malî yönetim ilkelerine, kontrol düzenlemelerine ve mevzuata uygun bir şekilde gerçekleştirildiğini, birimimize bütçe ile tahsis edilmiş kaynakların planlanmış amaçlar doğrultusunda etkili, ekonomik ve verimli bir şekilde kullanıldığını, birimimizde iç kontrol sisteminin yeterli ve makul güvenceyi sağladığını bildiririm.

Bu güvence, harcama yetkilisi olarak sahip olduğum bilgi ve değerlendirmeler, yönetim bilgi sistemleri, iç kontrol sistemi değerlendirme raporları, izleme ve değerlendirme raporları ile denetim raporlarına dayanmaktadır.¹

Bu raporda yer alan bilgilerin güvenilir, tam ve doğru olduğunu beyan ederim.² (MALATYA - 14/01/2025)³

Harcama Yetkilisi
Ali ÖZMEN
Daire Başkanı

¹ Yıl içerisinde harcama yetkilisi değişmişse “benden önceki harcama yetkilisi/yetkililerinden almış olduğum bilgiler” ibaresi de eklenir.

² Harcama yetkilisinin herhangi bir çekincesi varsa bunlar liste olarak bu beyana eklenir ve beyanın bu çekincelerle birlikte dikkate alınması gerektiği belirtilir.

³ Harcama yetkilileri tarafından imzalanan iç kontrol güvence beyanı birim faaliyet raporlarına eklenir.